

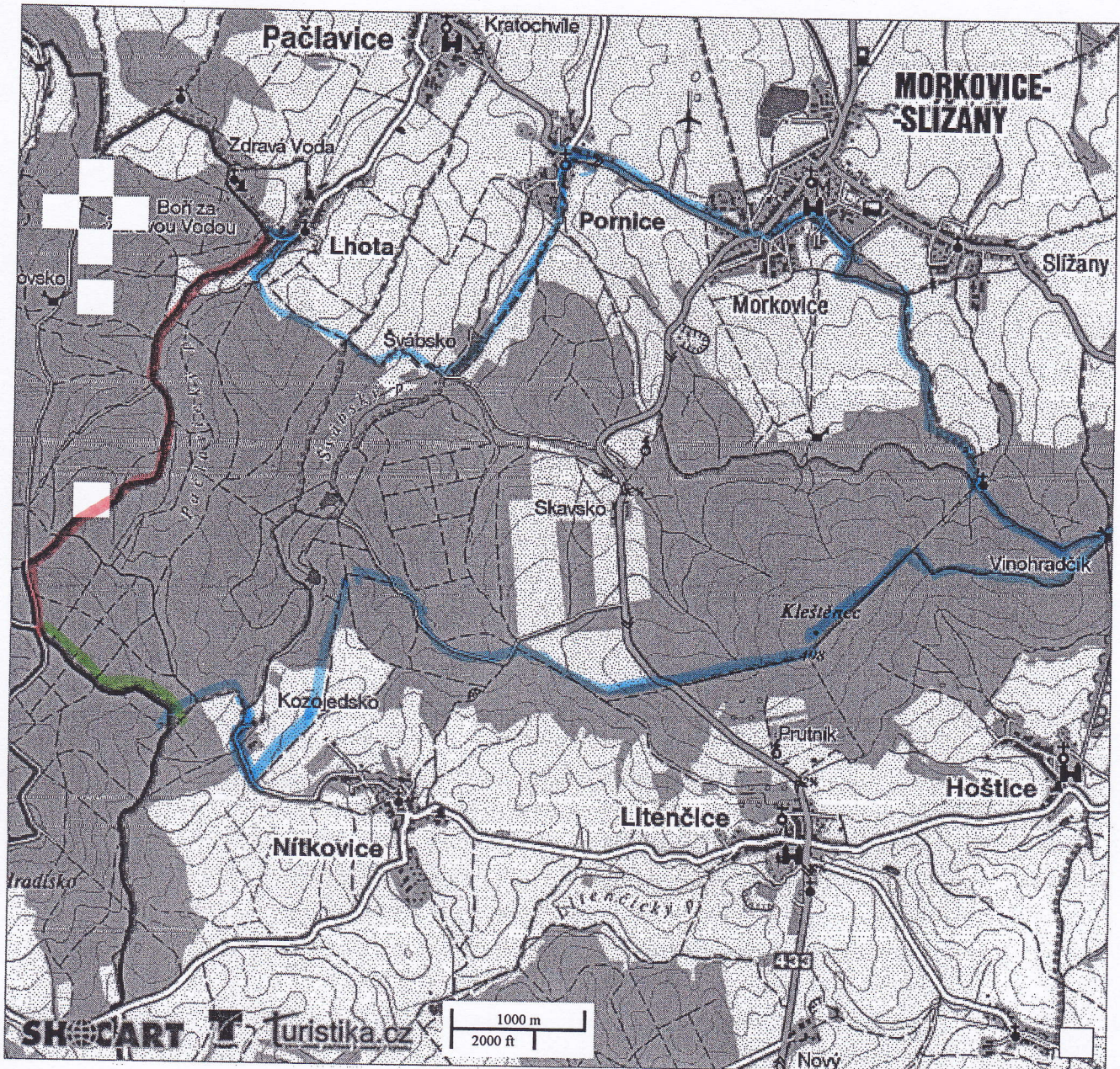
## Trasa 7 km

Od startu v sokolovně se vydáme vpravo k rybníku Ovčáček. Pokračujeme stále rovně podél rybníka až na křižovatku cest. Zde odbočíme vpravo a po modré turistické značce dojdeme ke Kamennému kříži. Dále jdeme rovně podél potoka k lesu. Modrá turistická značka nás dovede ke kapličce ve Strašné. Další trasa vede po vlastním značení pořadatelů /modré fáborky/ ke Slížanské přehradě a polní cestou k obci Slížany. V této části trati se můžeme setkat s různými pohádkovými bytostmi. Na mostě se dáme vlevo a polní cestou přijdeme opět ke Kamennému kříži. Odtud se budeme vracet po modré turistické značce k Ovčáčku a do cíle pochodu-sokolovny.

## Trasa 10 km

Od startu v sokolovně se vydáme vpravo k rybníku Ovčáček. Pokračujeme stále rovně podél rybníka až na křižovatku cest. Zde odbočíme vpravo a po modré turistické značce dojdeme ke Kamennému kříži. Dále jdeme rovně podél potoka k lesu. Modrá turistická značka nás dovede ke kapličce ve Strašné. Pokračujeme po vlastním značení pořadatelů /oranžové fáborky / rovně do kopce lesem až přijdeme na zpevněnou cestu , kde se dáme vlevo a po modré turistické značce dojdeme k Hoštickému revíru. Stále pokračujeme po modré značce až ke Strašné. Od kapličky vede trasa vpravo po vlastním značení pořadatelů /modré fáborky/ ke Slížanské přehradě a polní cestou k obci Slížany. V této části trati se můžeme setkat s různými pohádkovými bytostmi. Na mostě se dáme vlevo a polní cestou přijdeme opět ke Kamennému kříži. Odtud se budeme vracet po modré turistické značce k Ovčáčku a do cíle pochodu-sokolovny.

Telefon ke startu: 737644082, 731835273

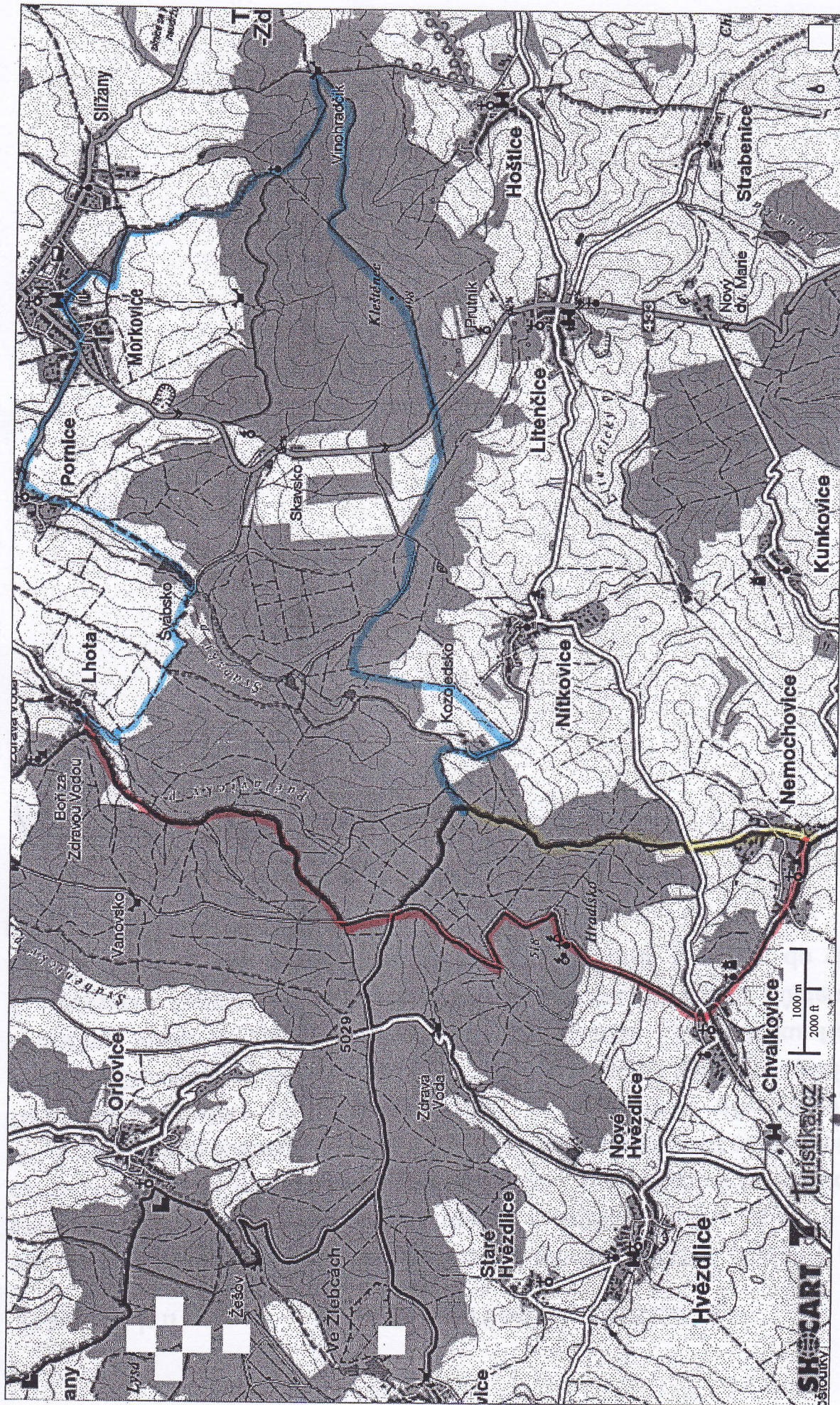


Trasa 25 km

tel.737644082, 731835273

Od startu v sokolovně jdeme vpravo a podél rybníka Ovčáček dojdeme po chodníku na křižovatku cest a také na modrou turistickou značku, po které se dáme vlevo. Jdeme kolem kostela, přes Náměstí a po silnici až do Pornic a dál k rozcestníku Švábsko. Po modré značce budeme pokračovat až do Lhoty. Tam odbočíme vlevo na červenou značku, vedoucí **k Jelín**. U rozcestníku **u Jelína** odbočíme vlevo a po zelené turistické značce dojdeme k rozcestníku Nad Kozojedskem. Tady opustíme zelenou a přejdeme na modrou turistickou značku, která nás dovede přes Kozojedsko, Pod vodojemem, Krahulu, Vinohradčik, Strašnou do cíle pochodu v sokolovně Morkovice.

*Kozojedsko - samokontrola*



35 km

Trasa 35 km

tel.737644082, 731835273

Od startu v sokolovně jdeme vpravo a podél rybníka Ovčáček dojdeme po chodníku na křižovatku cest a také na modrou turistickou značku, po které se dáme vlevo. Jdeme kolem kostela, přes Náměstí a po silnici až do Pornic a dál k rozcestníku Švábsko. Po modré značce budeme pokračovat až do Lhoty. Tam odbočíme vlevo na červenou značku. Po té půjdeme přes **Jetinka** Hradisko, Chvalkovice do Nemochovic. U rozcestníku v Nemochovicích odbočíme vlevo na žlutou značku, která nás dovede k rozcestníku Nad Kozojedskem. Tady opustíme žlutou a po modré turistické značce půjdeme přes Kozojedsko, Pod vodojemem, Krahulu, Vinohradčik, Strašnou do cíle pochodu v sokolovně Morkovice.

*Kozojedsko - samokontrola*